



ISTITUTO
SUOR ORSOLA
BENINCASA

NUOVO CORONAVIRUS

BUONE PRATICHE E RACCOMANDAZIONI PER GLI STUDENTI

a cura di

A. Minopoli

M. Muscio

C. Postiglione



MISURA LA TEMPERATURA TUTTI I GIORNI

Con 37.5 o sintomi influenzali riconducibili al Sars CoV-2 si resta a casa e si avverte il medico o l'ASL competente



È VIETATO L'ACCESSO AI LOCALI DELLA SCUOLA

SE:

sei stato a contatto
con persone risultate positive

sei stato in zone a rischio
segnalate dalle autorità competenti

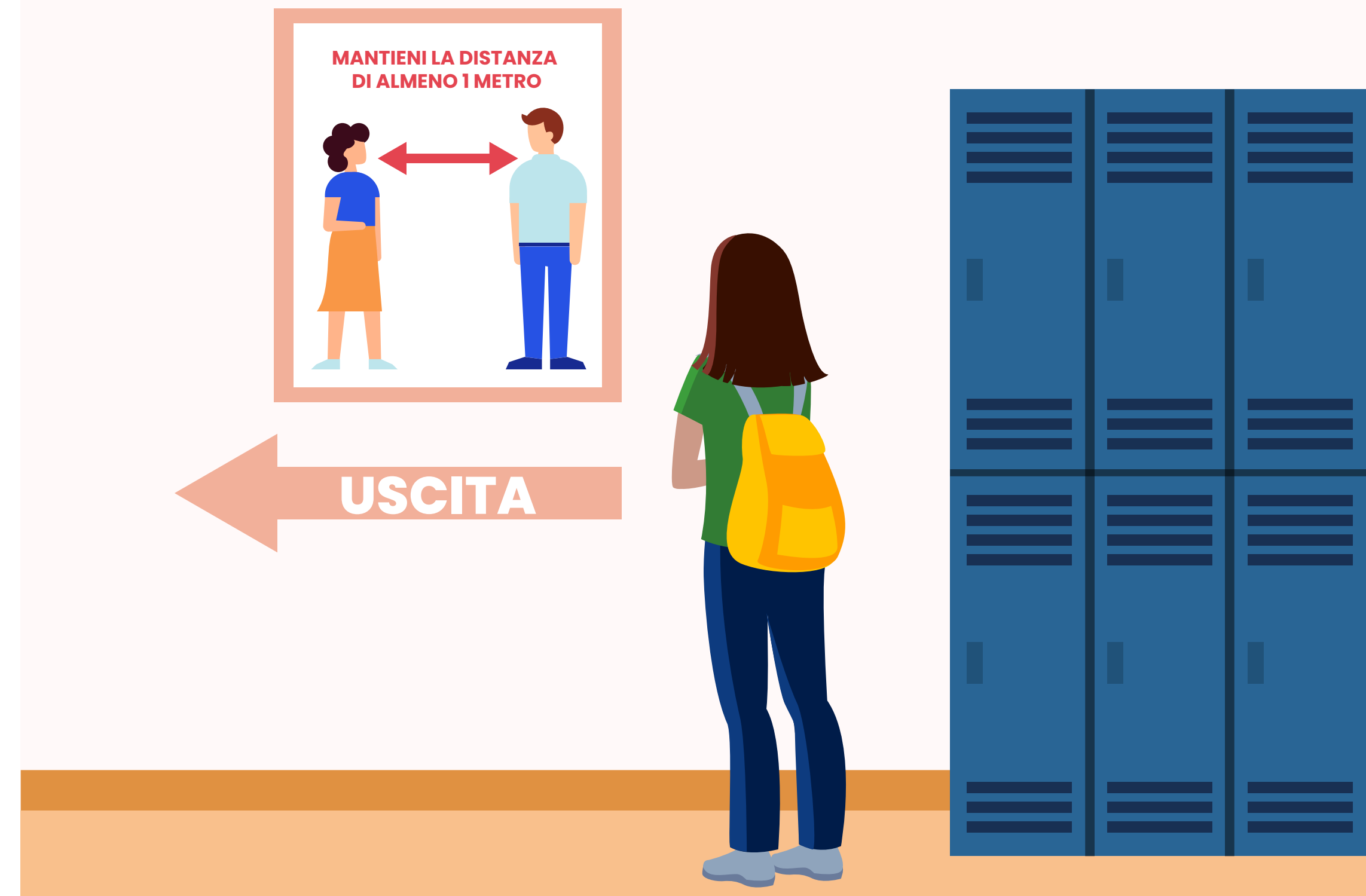


IN INGRESSO E IN USCITA DALLA SCUOLA E NEGLI SPOSTAMENTI INTERNI RISPETTA LA SEGNALETICA VERTICALE E ORIZZONTALE

È vietato l'uso degli ascensori

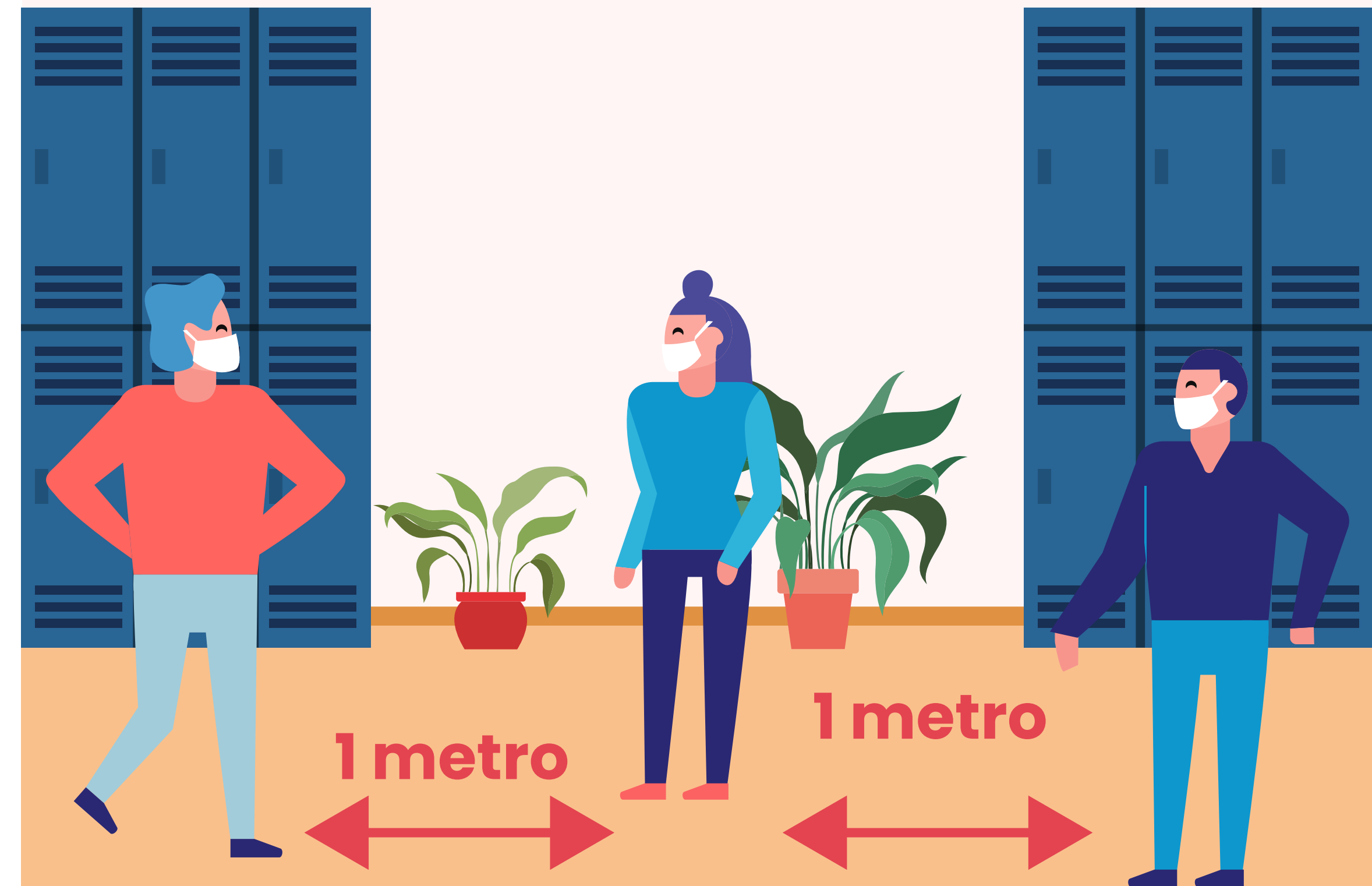
- **L'ingresso** è consentito dal Corso Vittorio Emanuele, 292 (Università)
- **L'ingresso**, scaglionato per classi, è previsto:
alle 8.00
alle 8.10
alle 8.20
- **L'insegnante della prima ora** ti accompagnerà in aula
- **La violazione dell'orario di ingresso prevede una sanzione disciplinare**

L'uscita è da via Suor Orsola 10



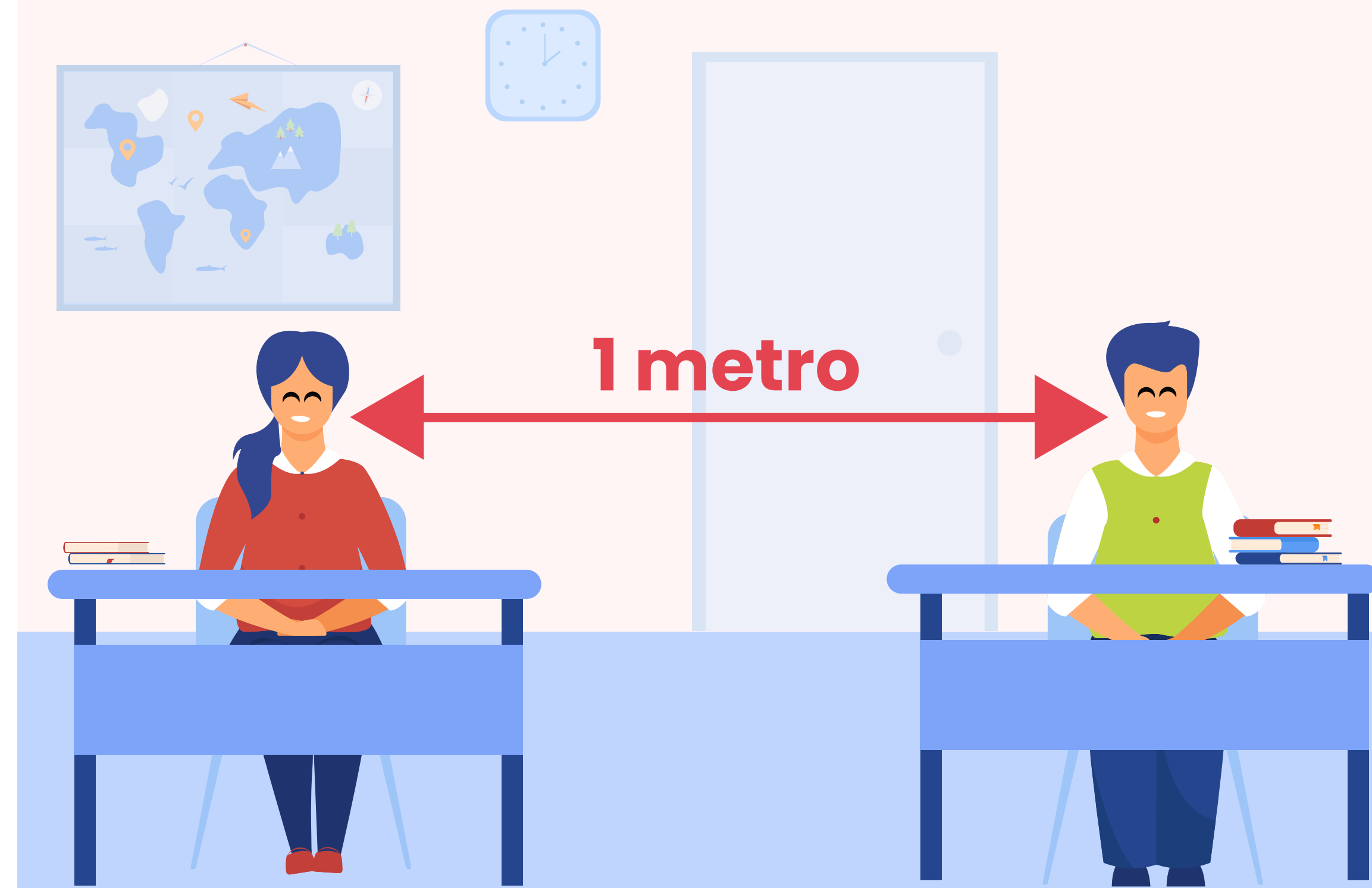
**POTRAI RAGGIUNGERE E LASCIARE
LE AULE ASSEGNATE RISPETTANDO
IL DISTANZIAMENTO FISICO
DI ALMENO 1 METRO**

**NON È CONSENTITO
SOSTARE NEGLI SPAZI COMUNI**



INDOSSA LA MASCHERINA SEMPRE, TRANNE SE:

sei seduto alla tua postazione, con distanza minima dai compagni di **almeno 1 metro**



DISINFETTA PERIODICAMENTE LE MANI CON GEL IGIENIZZANTE O LAVALE CON ACQUA E SAPONE

In particolare:

prima di accedere alle aule e ai laboratori

subito dopo il contatto con oggetti
di uso comune

dopo aver utilizzato i servizi igienici

prima e dopo aver mangiato



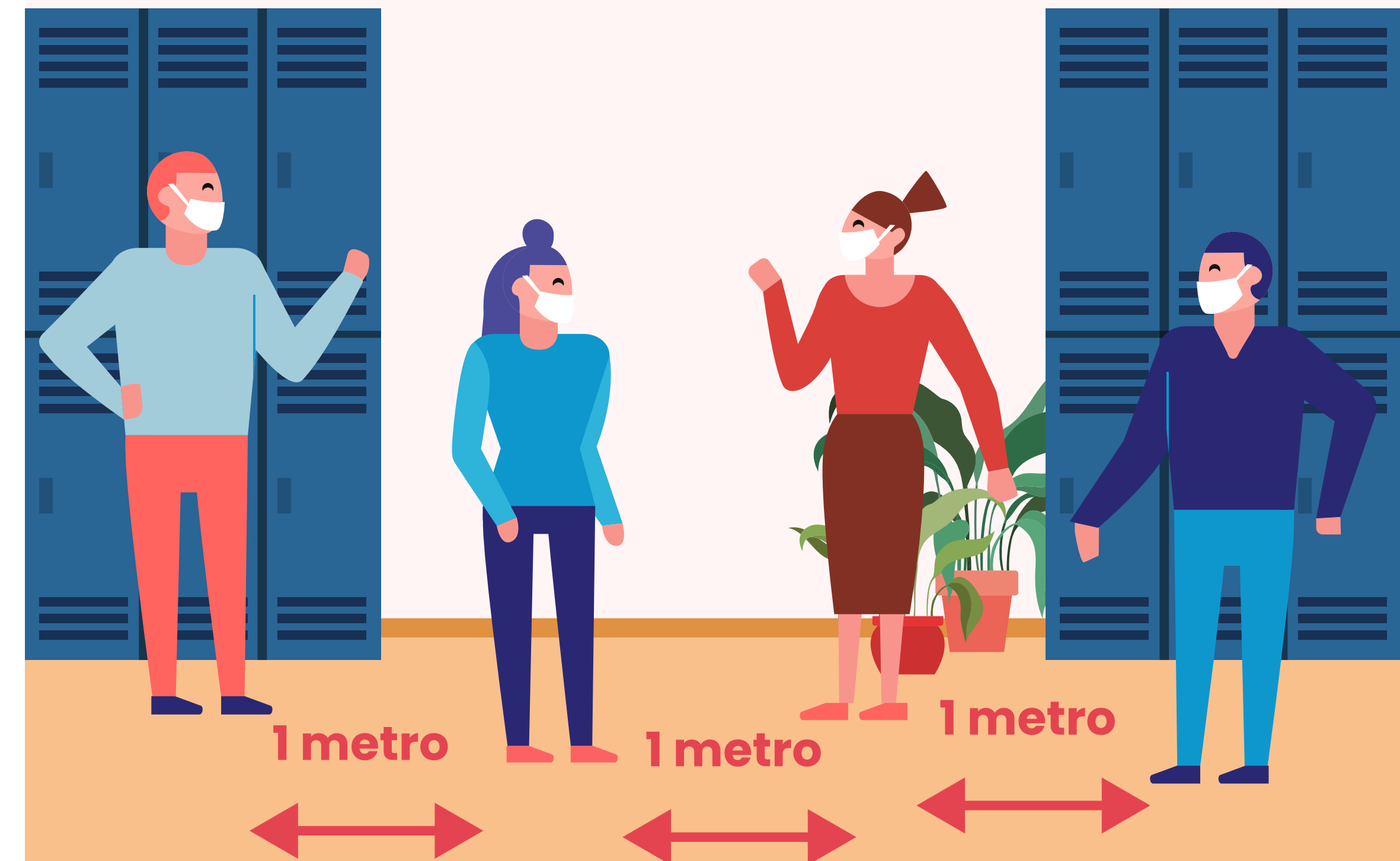
A SCUOLA POTRAI TRANSITARE DALLA TUA AULA ASSEGNATA SOLTANTO VERSO:

laboratori didattici

palestra

servizi igienici

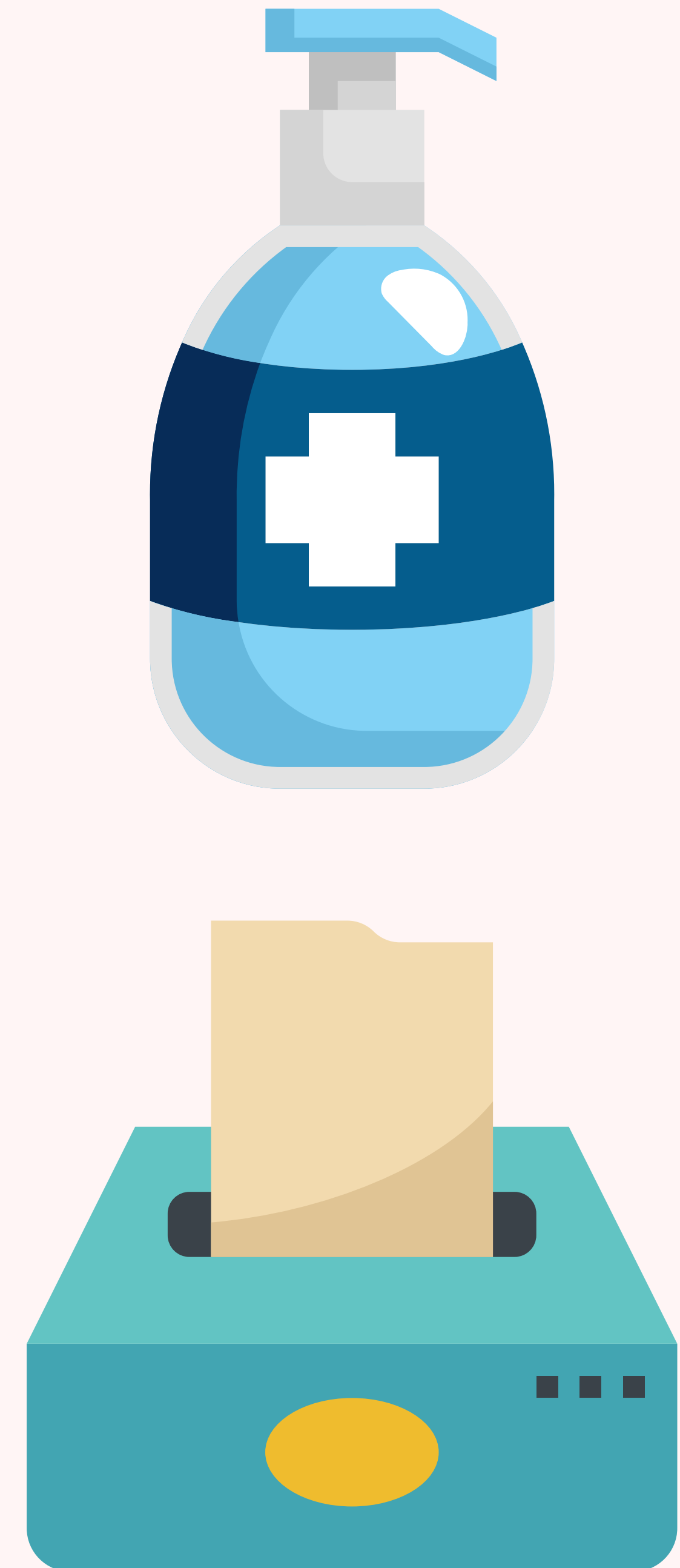
uffici di Segreteria



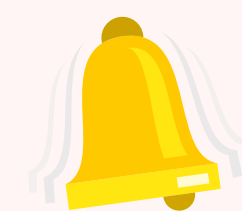
**NON È CONSENTITO
LO SCAMBIO DI MATERIALE
DIDATTICO O DI ALTRI
EFFETTI PERSONALI**



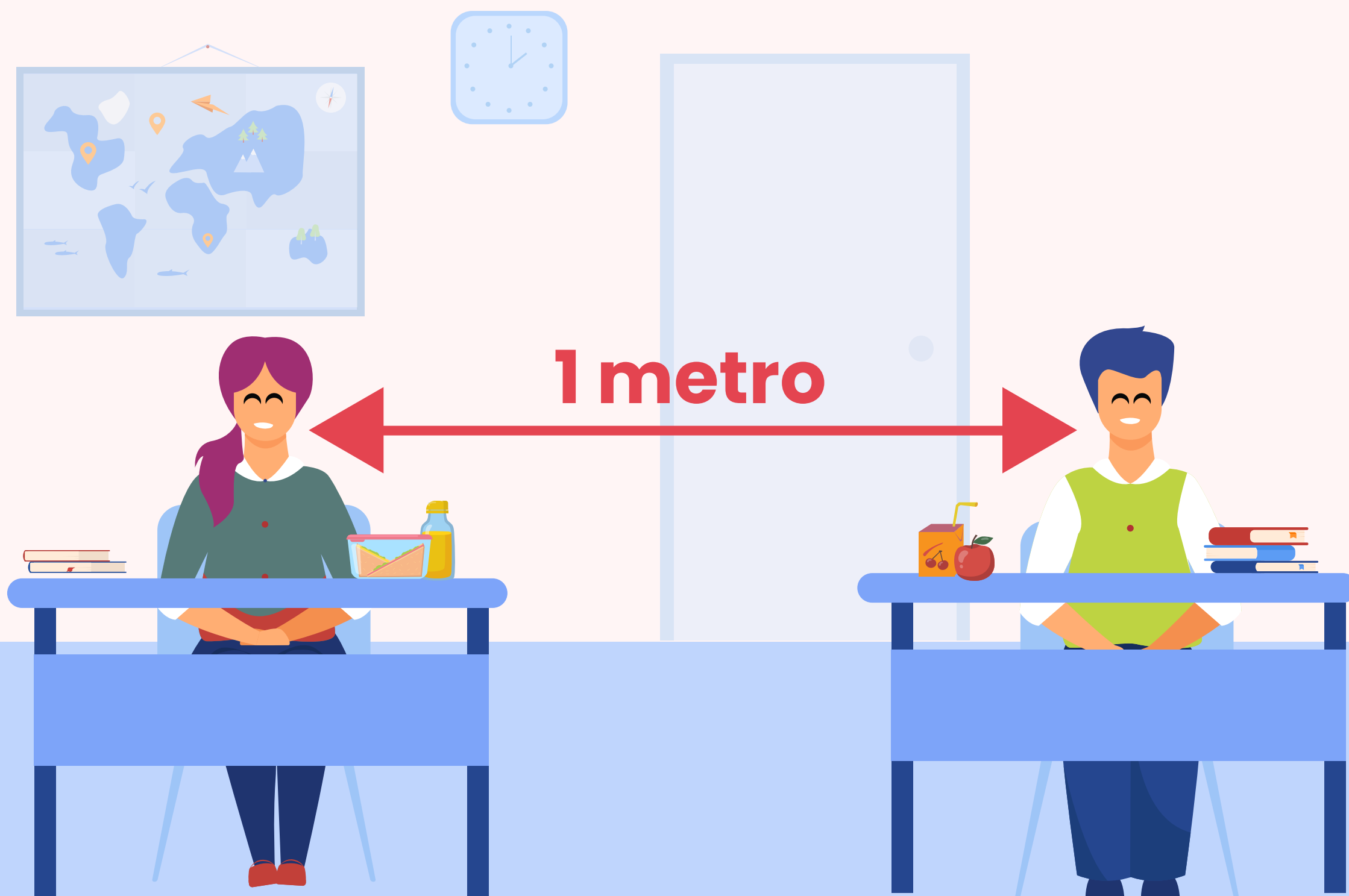
**LA SCUOLA METTE A DISPOSIZIONE
IDONEI MEZZI DETERGENTI PER LE MANI,
MA TI CONSIGLIAMO DI
PORTARE CON TE UN FLACONCINO DI
GEL IGIENIZZANTE E FAZZOLETTI
MONOUSO PER USO STRETTAMENTE
PERSONALE**



**GLI INTERVALLI SI SVOLGONO
IN AULA AL TUO POSTO,
OPPURE, INDOSSANDO LA
MASCHERINA, NELLO SPAZIO
ASSEGNATO, PORTANDO
MERENDA E ACQUA DA CASA**

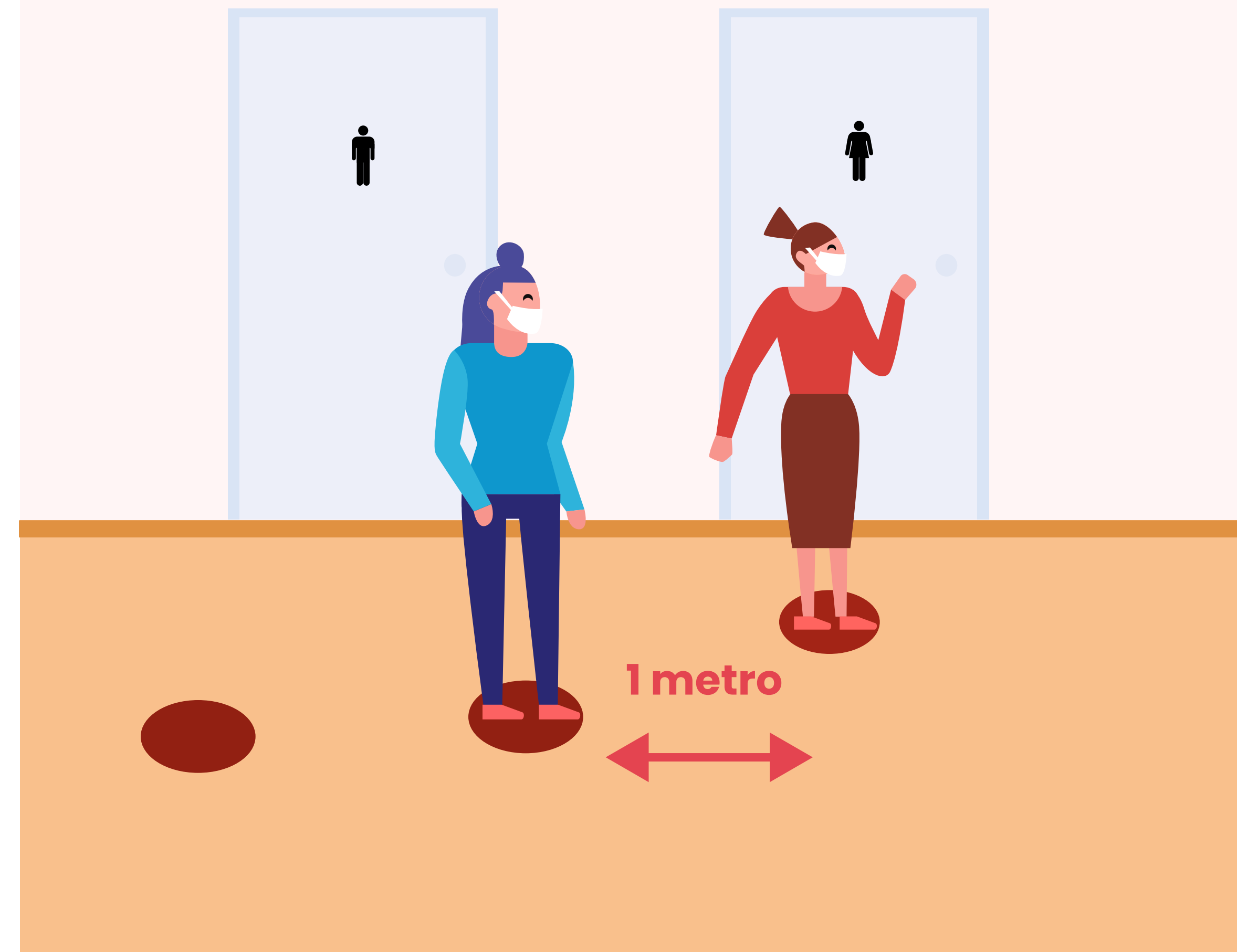


Driiiiin



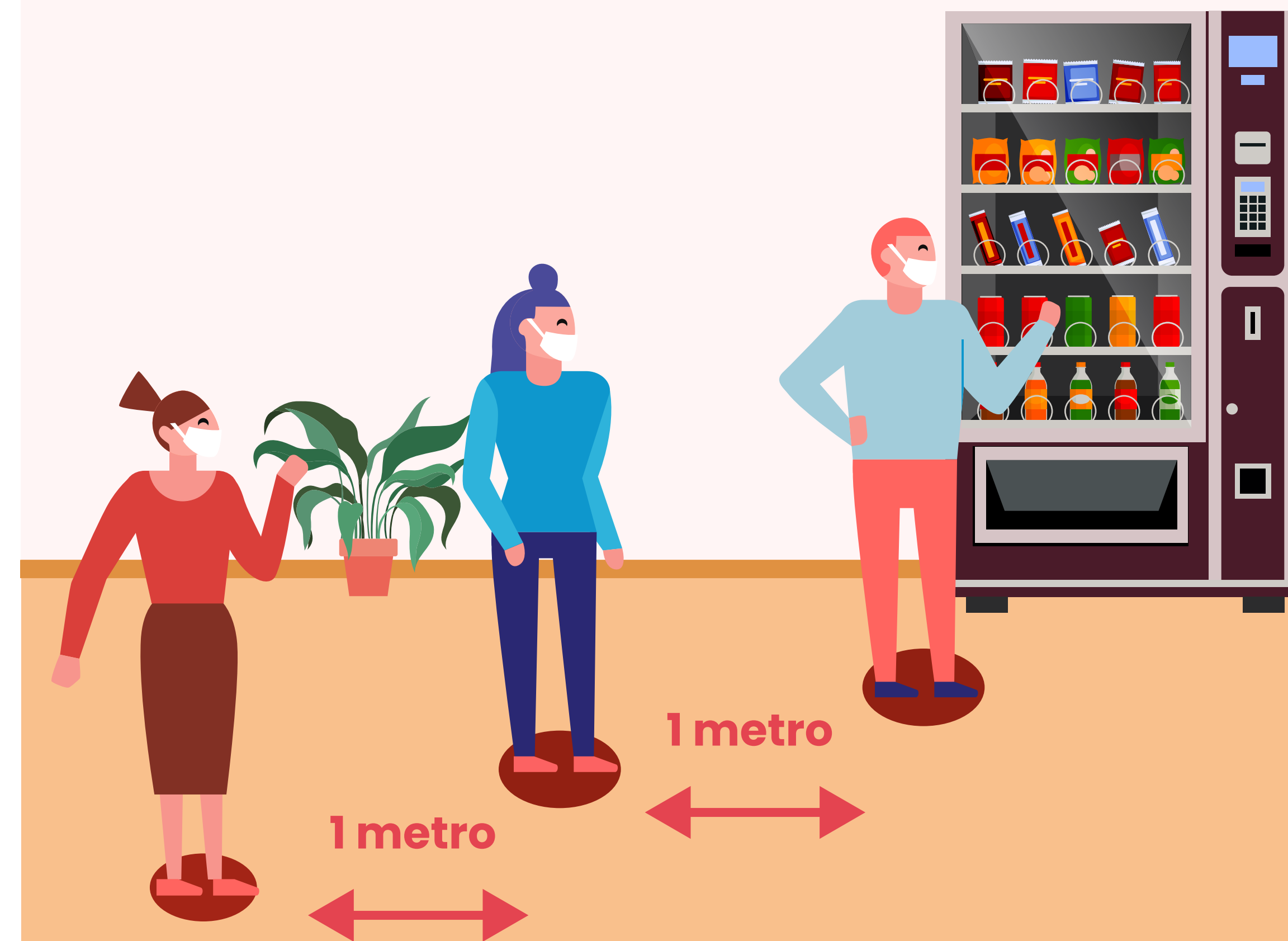
**PER ACCEDERE AI SERVIZI
IGIENICI DOVRAI RISPETTARE
LA SEGNALETICA POSTA
SUL PAVIMENTO**

Prima di entrare in bagno è
necessario disinfettare le mani
avendo cura delle regole igieniche



PUOI ACCEDERE AI DISTRIBUTORI AUTOMATICI ESCLUSIVAMENTE DURANTE GLI INTERVALLI

Tranne in casi debitamente
motivati e su permesso
accordato dall'insegnante
rispettando tutte le regole di igiene,
prevenzione e distanziamento

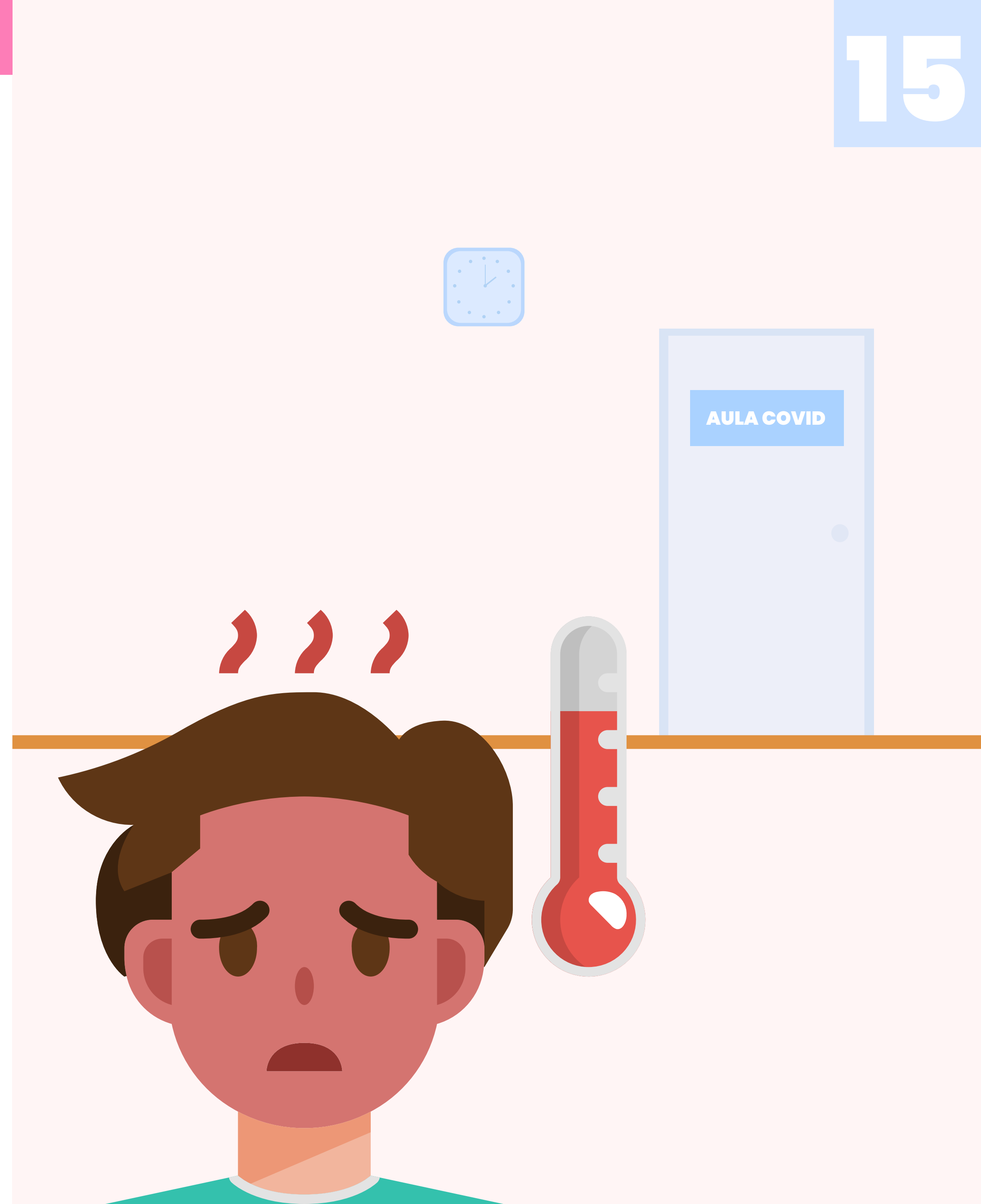


**SI POSSONO SVOLGERE LE ASSEMBLEE
DI CLASSE DEGLI STUDENTI IN
ORARIO DI LEZIONE RISPETTANDO
LE REGOLE DI IGIENE, PREVENZIONE
E DISTANZIAMENTO**



**QUANDO SEI A SCUOLA
CONTROLLA IL TUO STATO DI
SALUTE E, IN CASO DI FEBBRE O
ALTRI SINTOMI, INFORMA
IL PERSONALE SCOLASTICO**

Sarai accompagnato all'interno di un ambiente predisposto per l'emergenza (Aula Covid) e si provvederà al tuo immediato rientro a casa



**PER CASI CONFERMATI POSITIVI,
LE AZIONI SUCCESSIVE SARANNO
DEFINITE DAL DIPARTIMENTO DI
PREVENZIONE TERRITORIALE
COMPETENTE**

